

La Dansa del Sol.

Fitxa tècnica.

mides mínimes d'escenari:

Amplada 8m.-

Fondària 6m.-

Alçada 3m.-

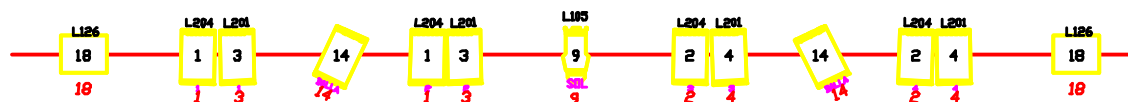
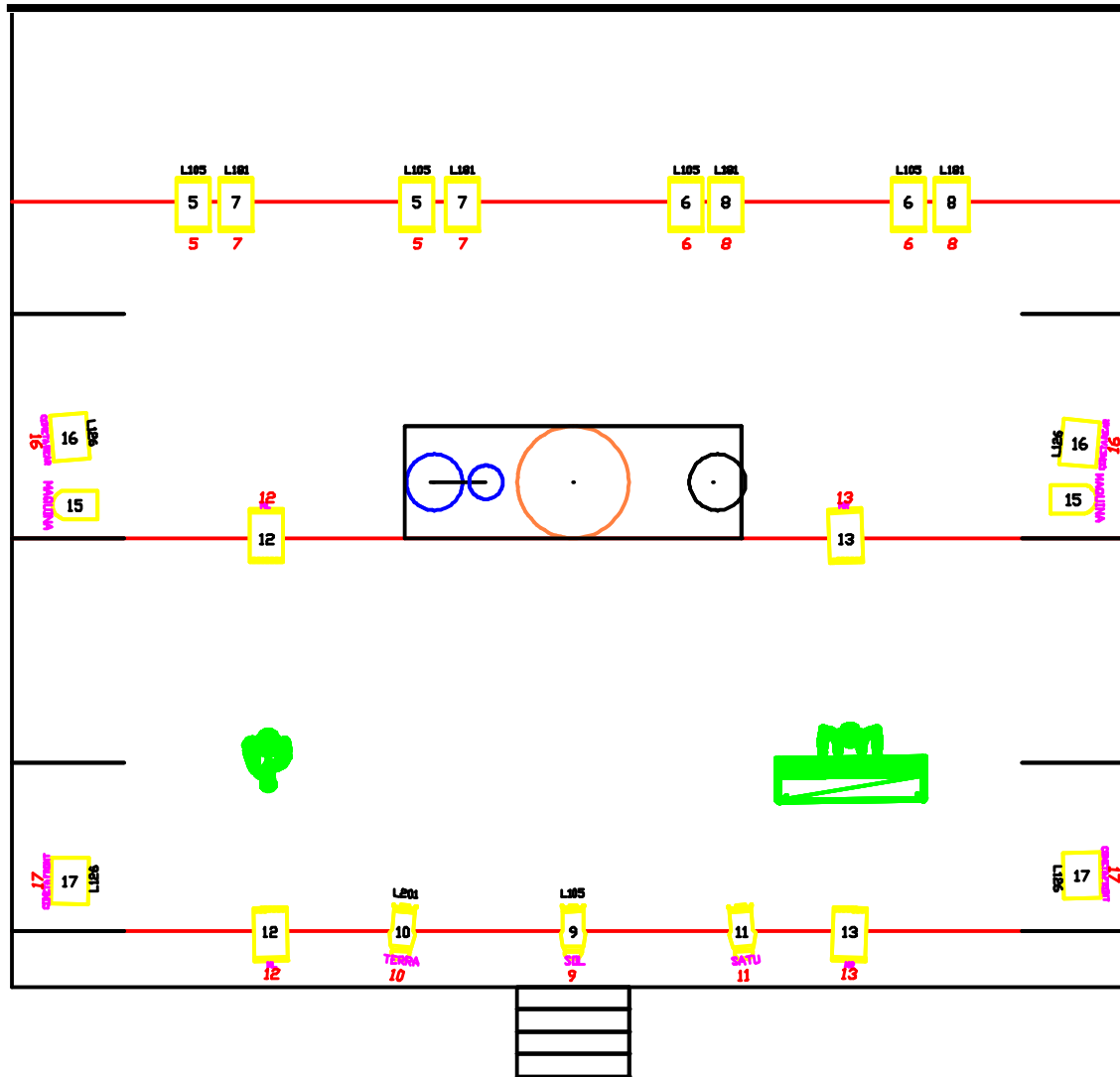
dos vestidors.

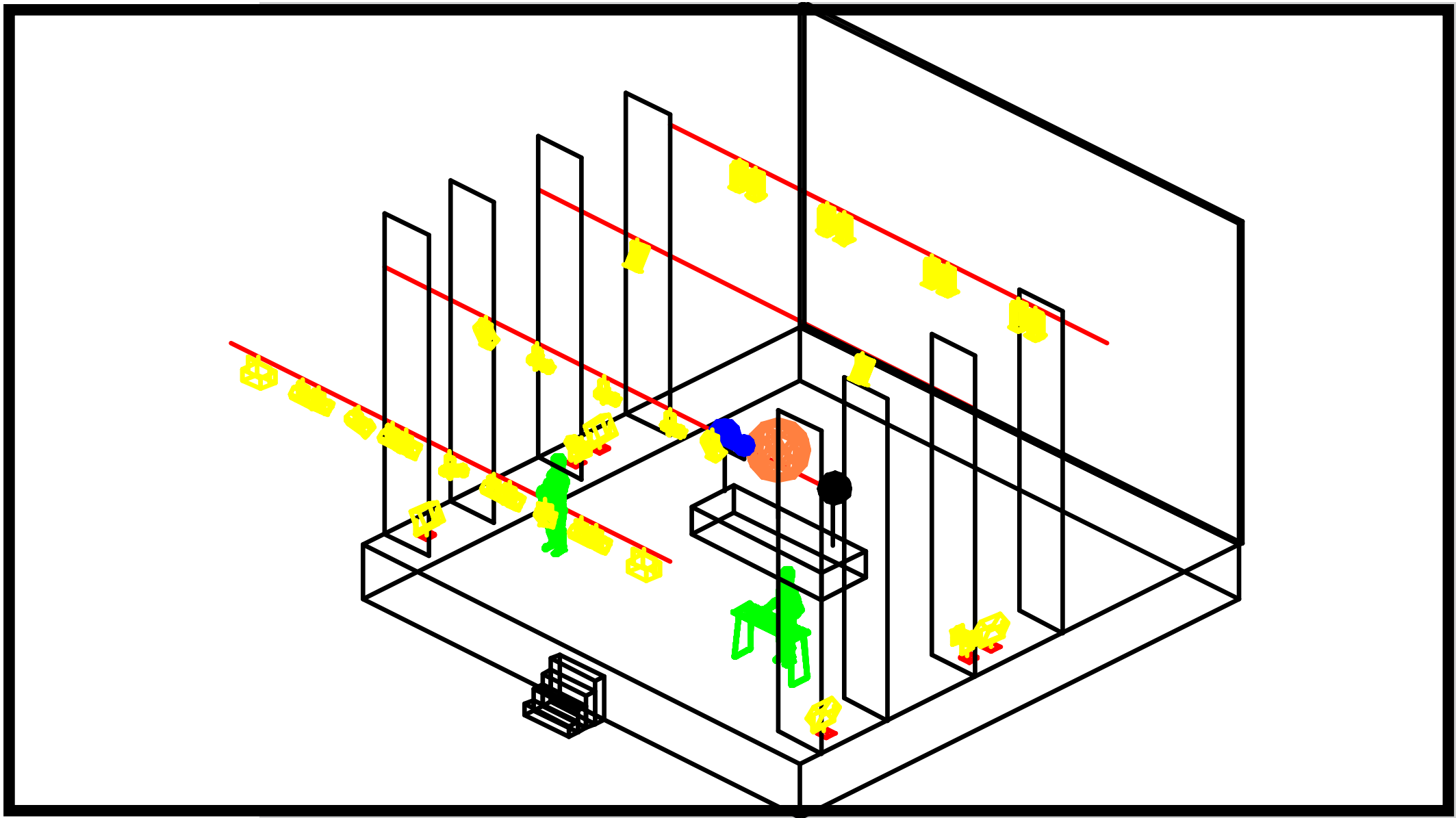
8 ampolles d'aigua petites.

escala central (accés) escenari/platea.

accés directe de carga/descarga a l'escenari.

Temps de muntatge: 1 hora.





Plànol de llums (2/2)

